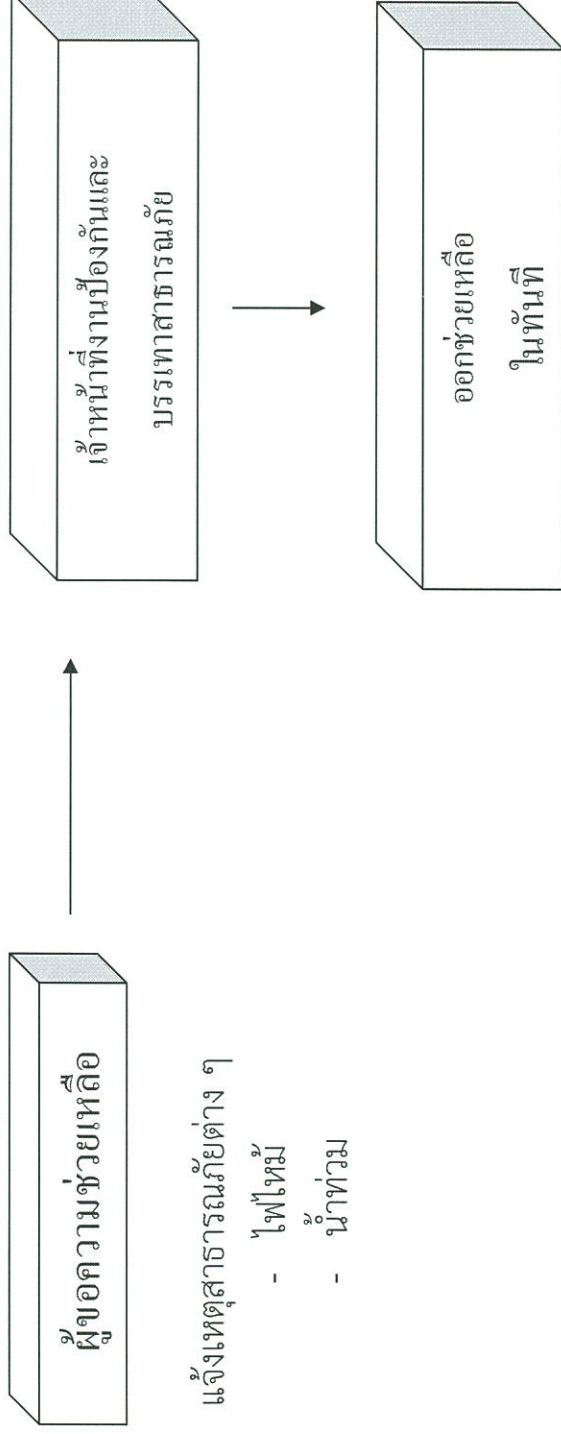


# แผนผังแนะนำขั้นตอนยื่นเรื่องติดต่อราชการ



องค์การบริหารส่วนตำบลนาโพธิ์  
อำเภอนาโพธิ์ จังหวัดบุรีรัมย์

## แผนผังแสดงขั้นตอนและระยะเวลาการปฏิบัติราชการ (การช่วยเหลือสาธารณภัย)



ขั้นตอนการช่วยเหลือสาธารณภัย เวลาปฏิบัติงานเดิม - ชั่วโมง เวลาปฏิบัติงานที่ปรับลด ในทันที

# แผนผังแสดงขั้นตอนและระยะเวลาการปฏิบัติราชการ (งานป้องกันบรรเทาสาธารณภัย)

ผู้ขอความช่วยเหลือ

แจ้งเหตุสาธารณภัยต่าง ๆ

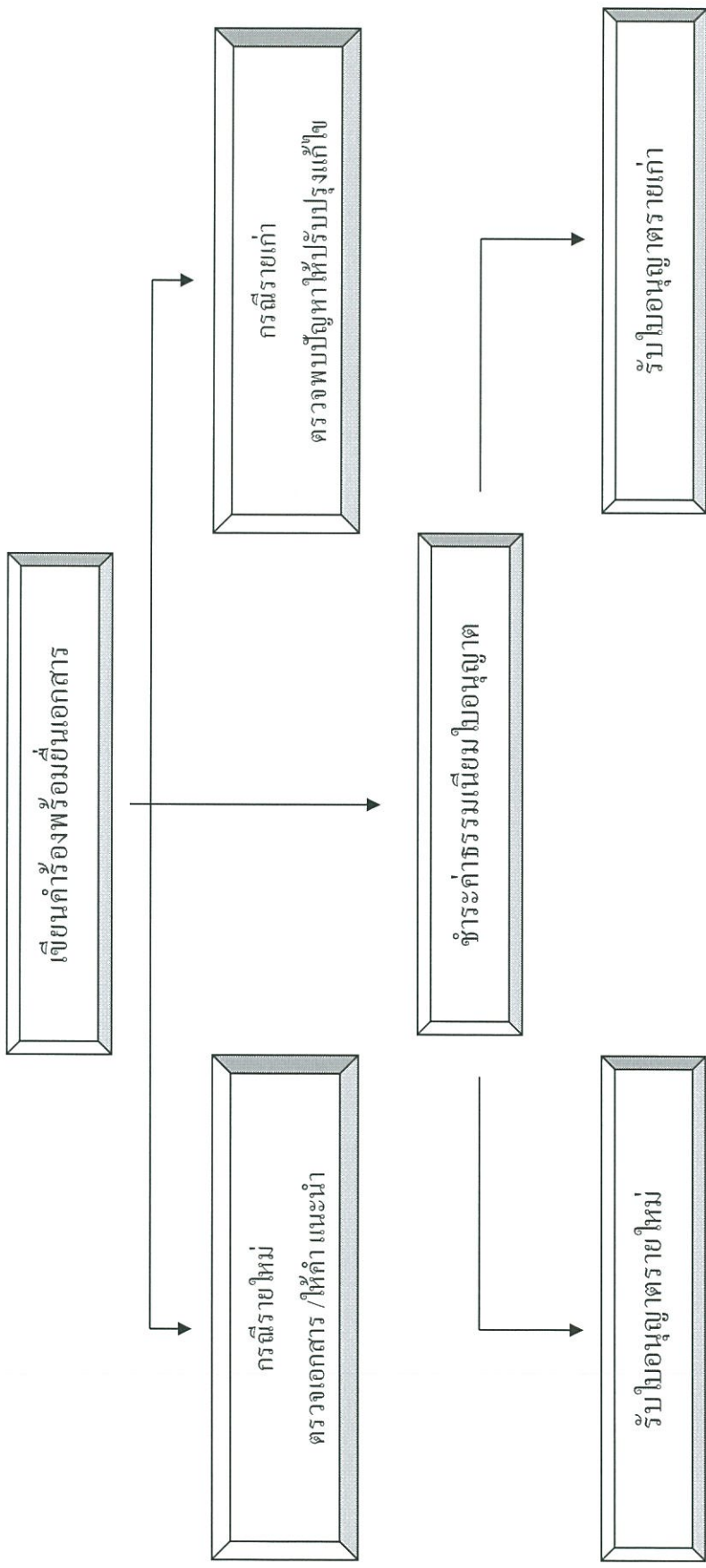
- ไฟไหม้
- น้ำท่วม

เจ้าหน้าที่ป้องกันและ  
บรรเทาสาธารณภัยรายงานผู้บริหาร  
ภายใน 1 ชั่วโมง

ออกช่วยเหลือ  
ในทันที

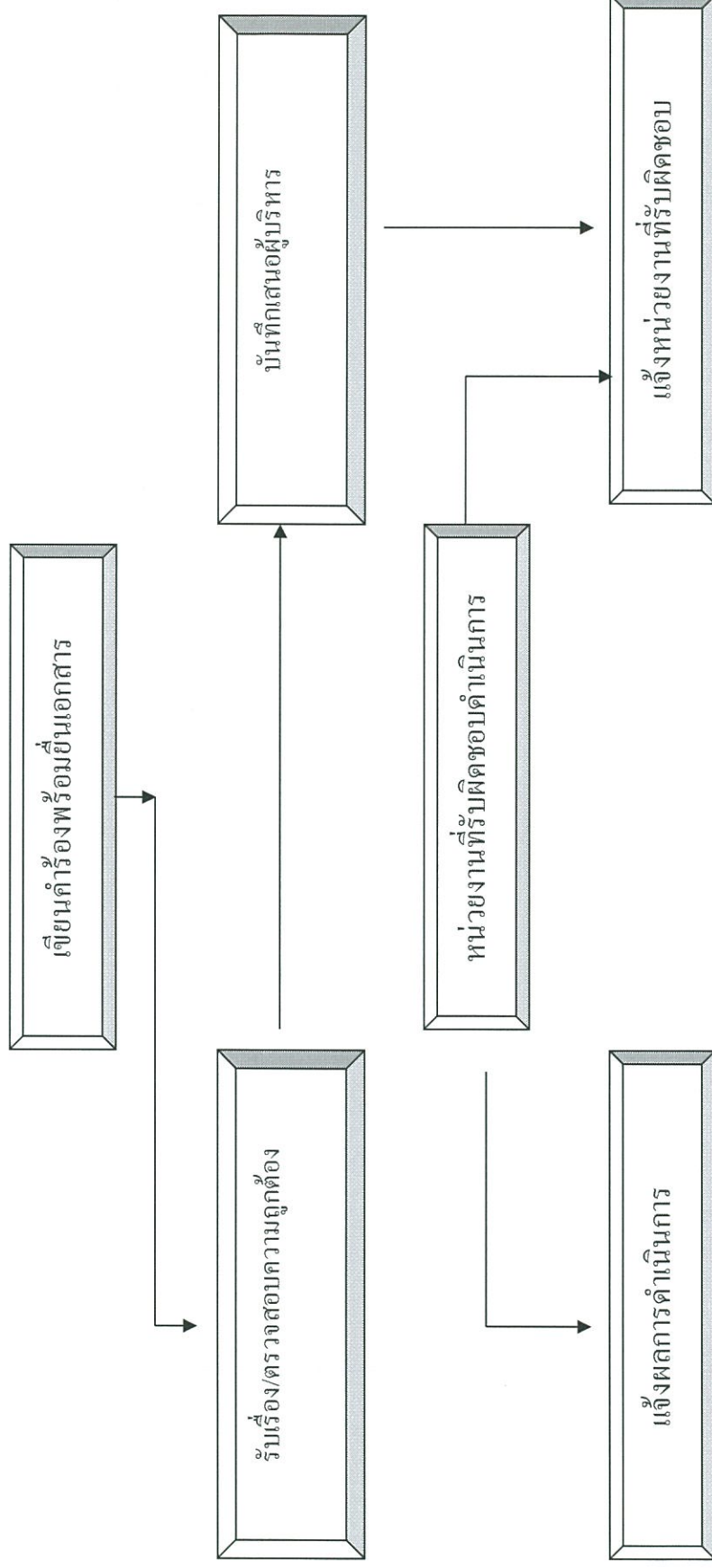
ขั้นตอนงานป้องกันบรรเทาสาธารณภัย เวลาปฏิบัติงานเดิม ๑ ชั่วโมง เวลาปฏิบัติงานที่ปรับลด ในทันที

แผนผังแสดงขั้นตอนและระยะเวลาการปฏิบัติราชการ  
(การขอใบอนุญาตประกอบกิจการต่าง ๆ )



ขั้นตอนการขอใบอนุญาตประกอบกิจการต่าง ๆ เดิม ๓๐ วัน ต่อราย เวลาปฏิบัติงานที่รับลด ๒๐ วันต่อราย

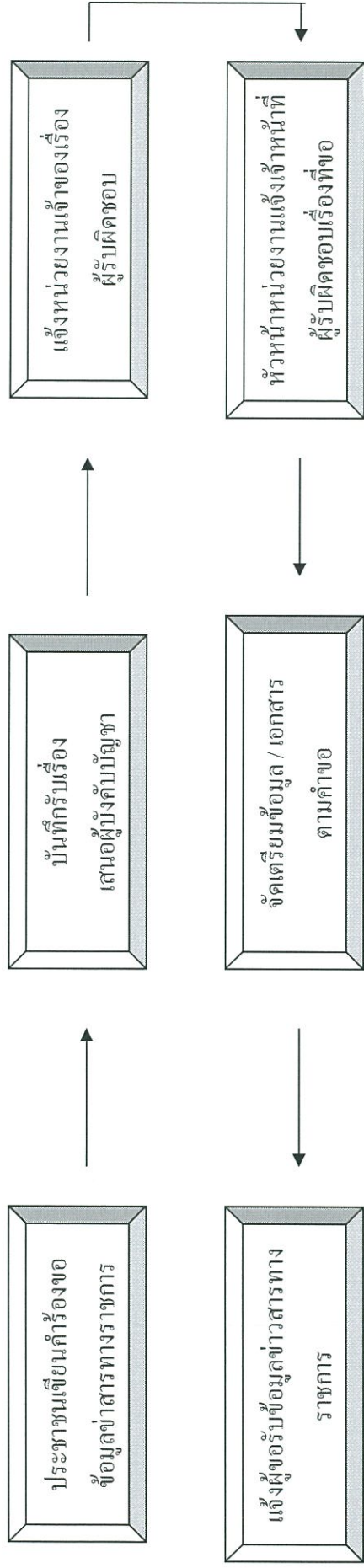
แผนผังแสดงขั้นตอนและระยะเวลาการปฏิบัติราชการ  
(รับแจ้งเรื่องราวร้องทุกข์)



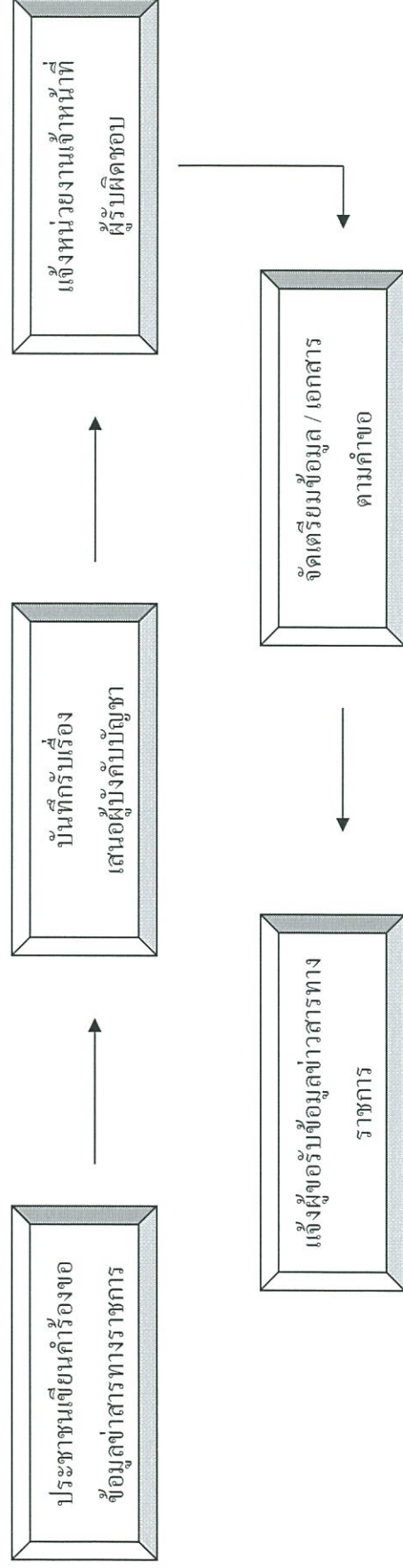
ขั้นตอนการรับแจ้งเรื่องราวร้องทุกข์ ๒๐ วัน ต่อราย เวลาปฏิบัติงานที่ปรบลด ๗ วันต่อราย

# แผนผังแสดงขั้นตอนและระยะเวลาการปฏิบัติราชการ

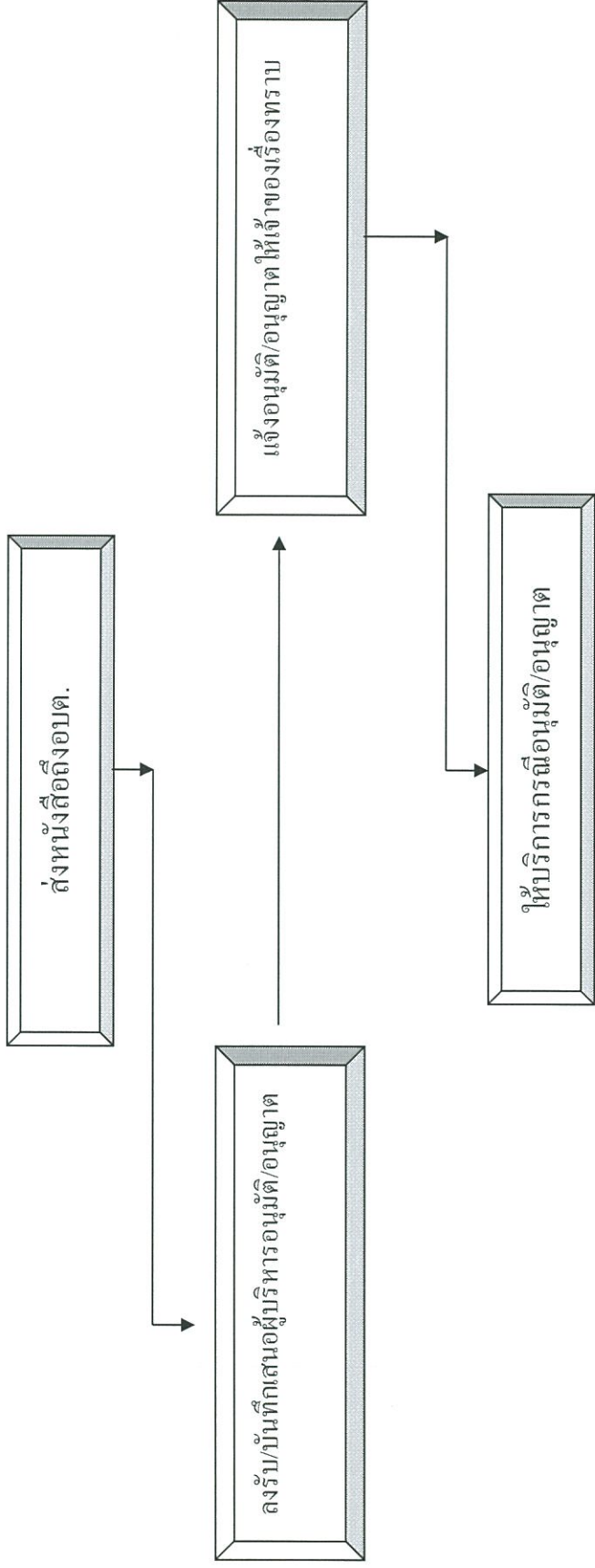
(การขอข้อมูลข่าวสารทางราชการเดิม)



(การขอข้อมูลข่าวสารทางราชการกำหนดใหม่)

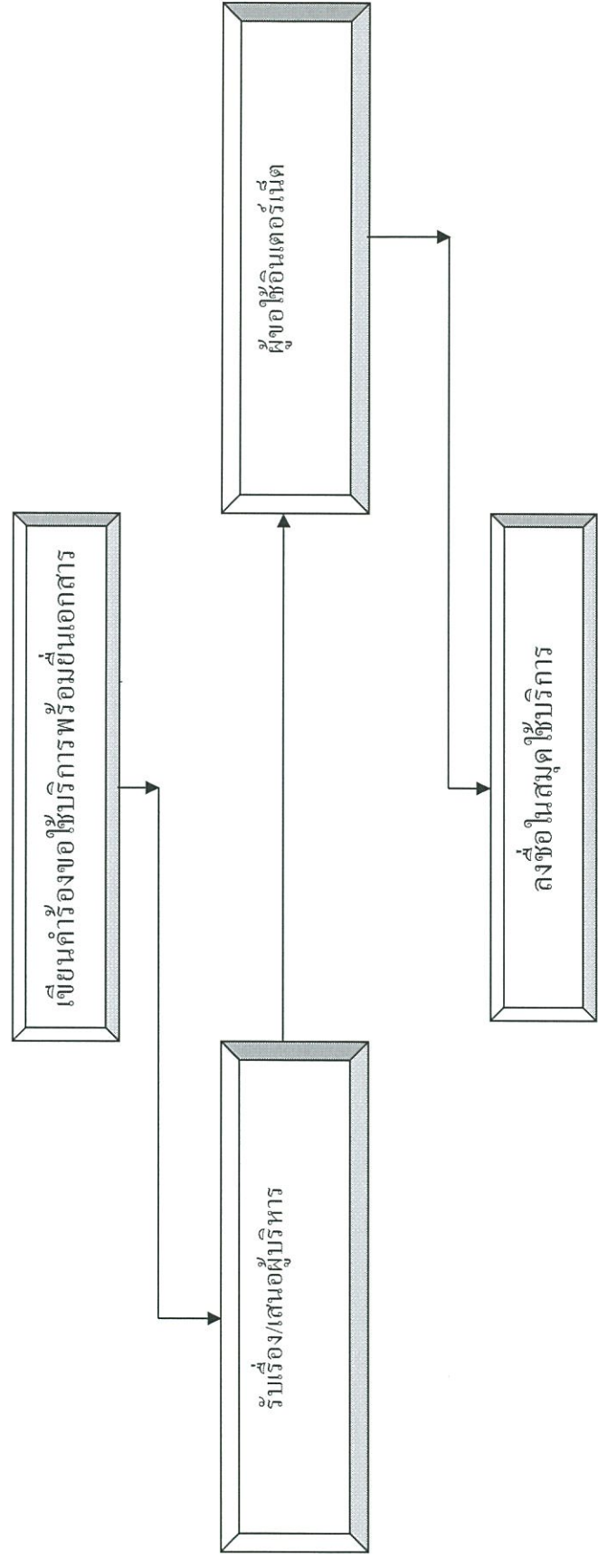


แผนผังแสดงขั้นตอนและระยะเวลาการปฏิบัติราชการ  
(การขอลดค่าบริการกิจการช่าง)



ขั้นตอนการขอลดค่าบริการกิจการช่าง เดิม - วัน ต่อราย เวลาปฏิบัติงานที่ปรับลด ๕ วันต่อราย

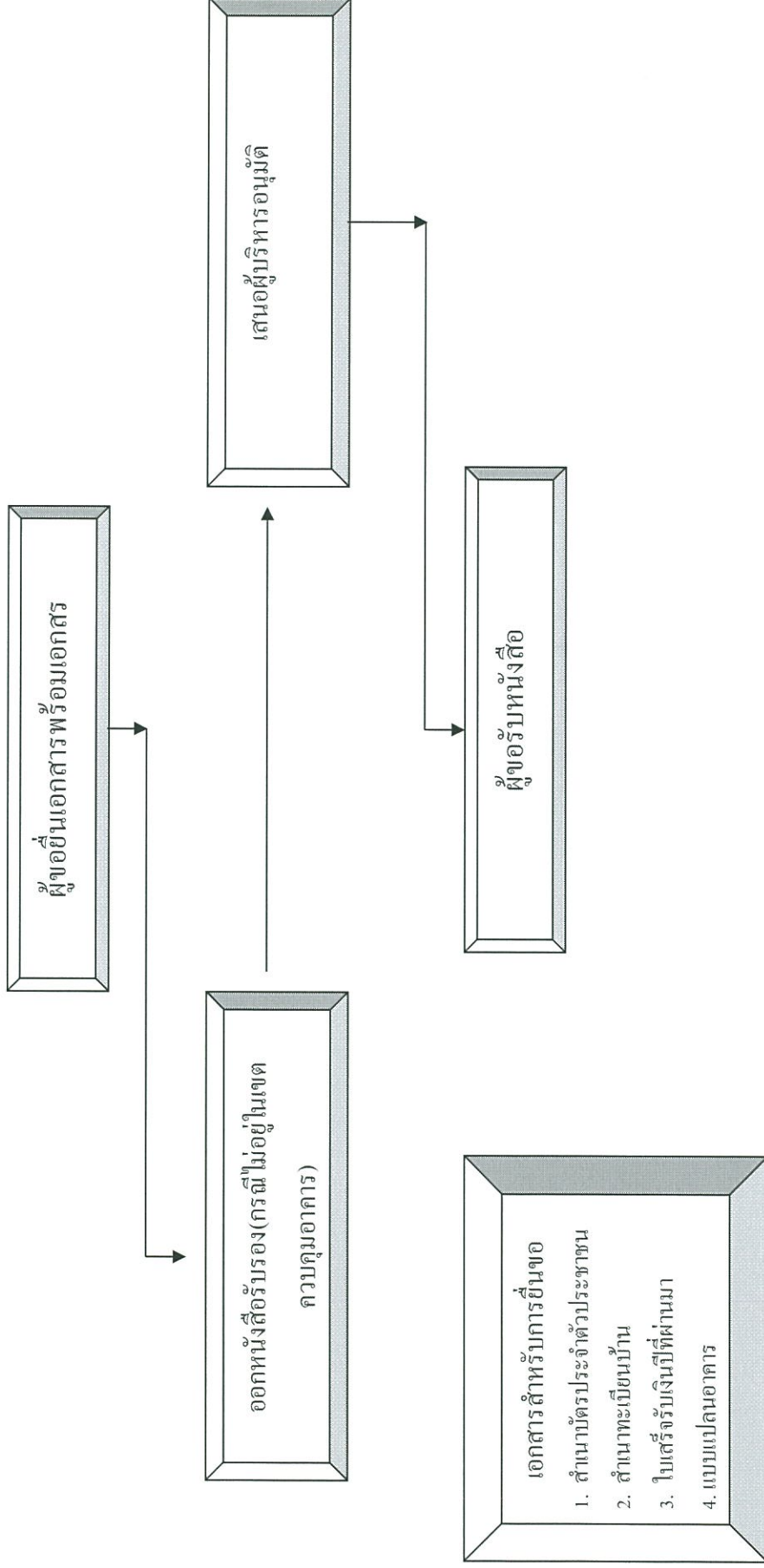
แผนผังแสดงขั้นตอนและระยะเวลาการปฏิบัติราชการ  
(บริการอินเทอร์เน็ต)



ขั้นตอนการขอใช้บริการอินเทอร์เน็ต เดิม - นานที่ ต่อราย เวลาปฏิบัติงานที่ปรับลด ๓ นานที่ต่อราย

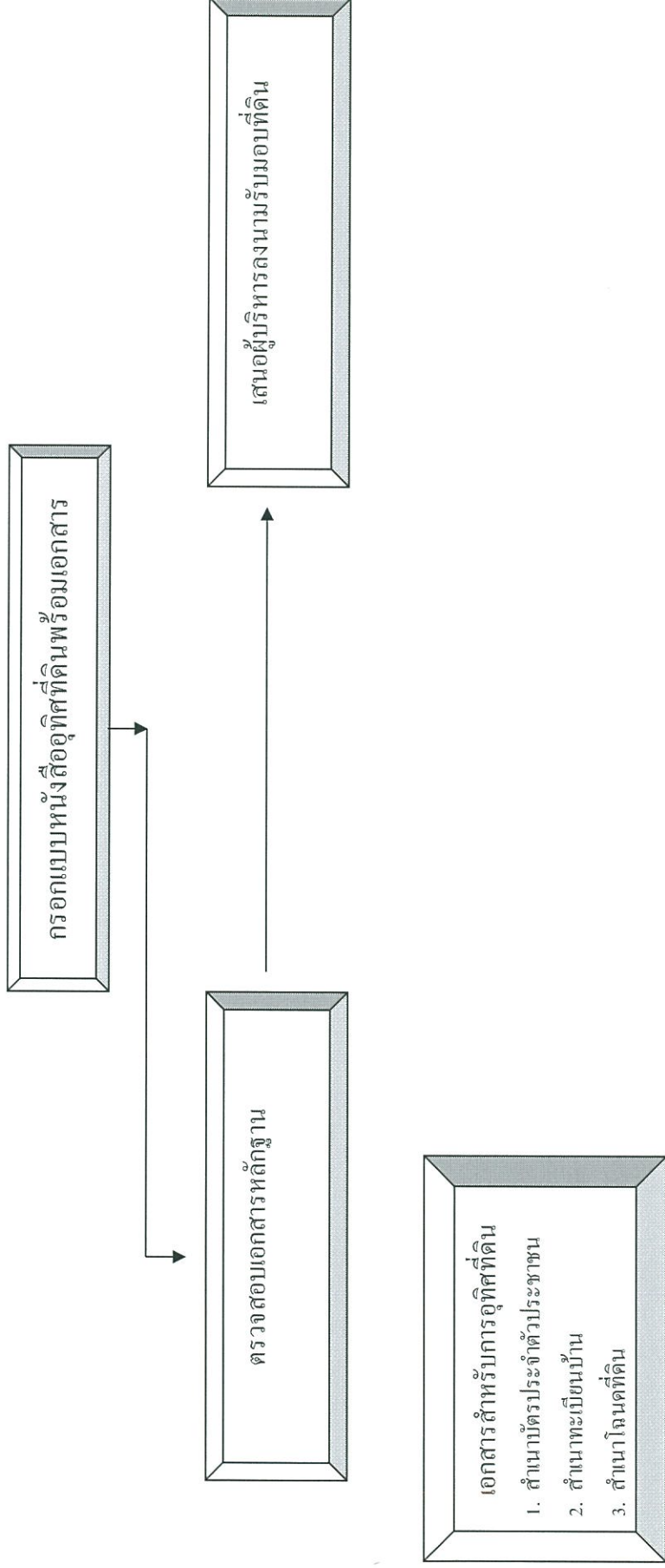


แผนผังแสดงขั้นตอนและระยะเวลาการปฏิบัติราชการ  
(ขออนุญาตก่อสร้างอาคาร)



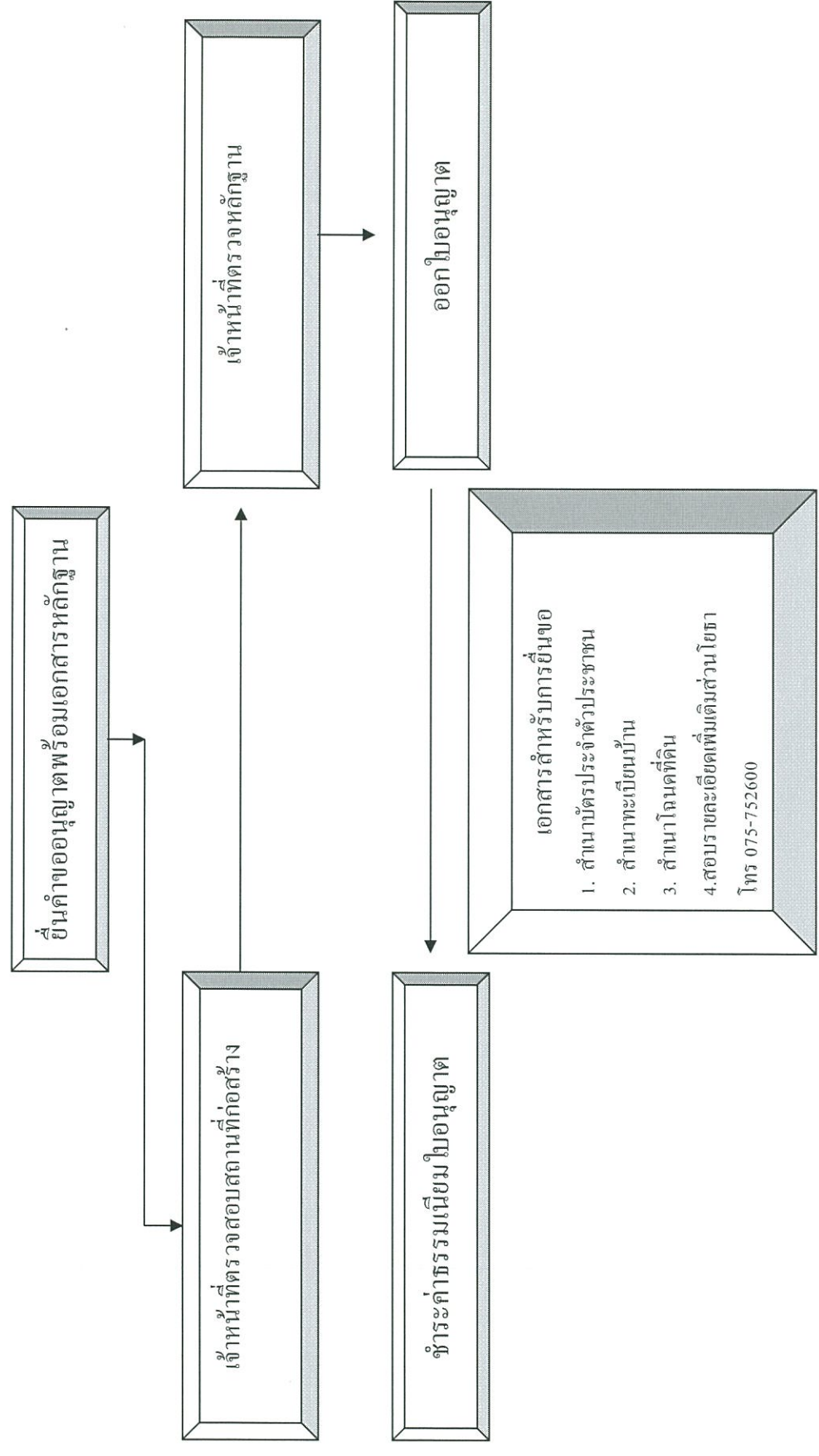
ขั้นตอนการขออนุญาตก่อสร้างอาคาร เดิม ๓๐ นาที ต่อราย เวลาปฏิบัติงานที่ปรับลด ๔-๖ นาทีต่อราย

# แผนผังแสดงขั้นตอนและระยะเวลาการปฏิบัติราชการ (อุทกศาสตร์เพื่อเป็นทางสาธารณะ)



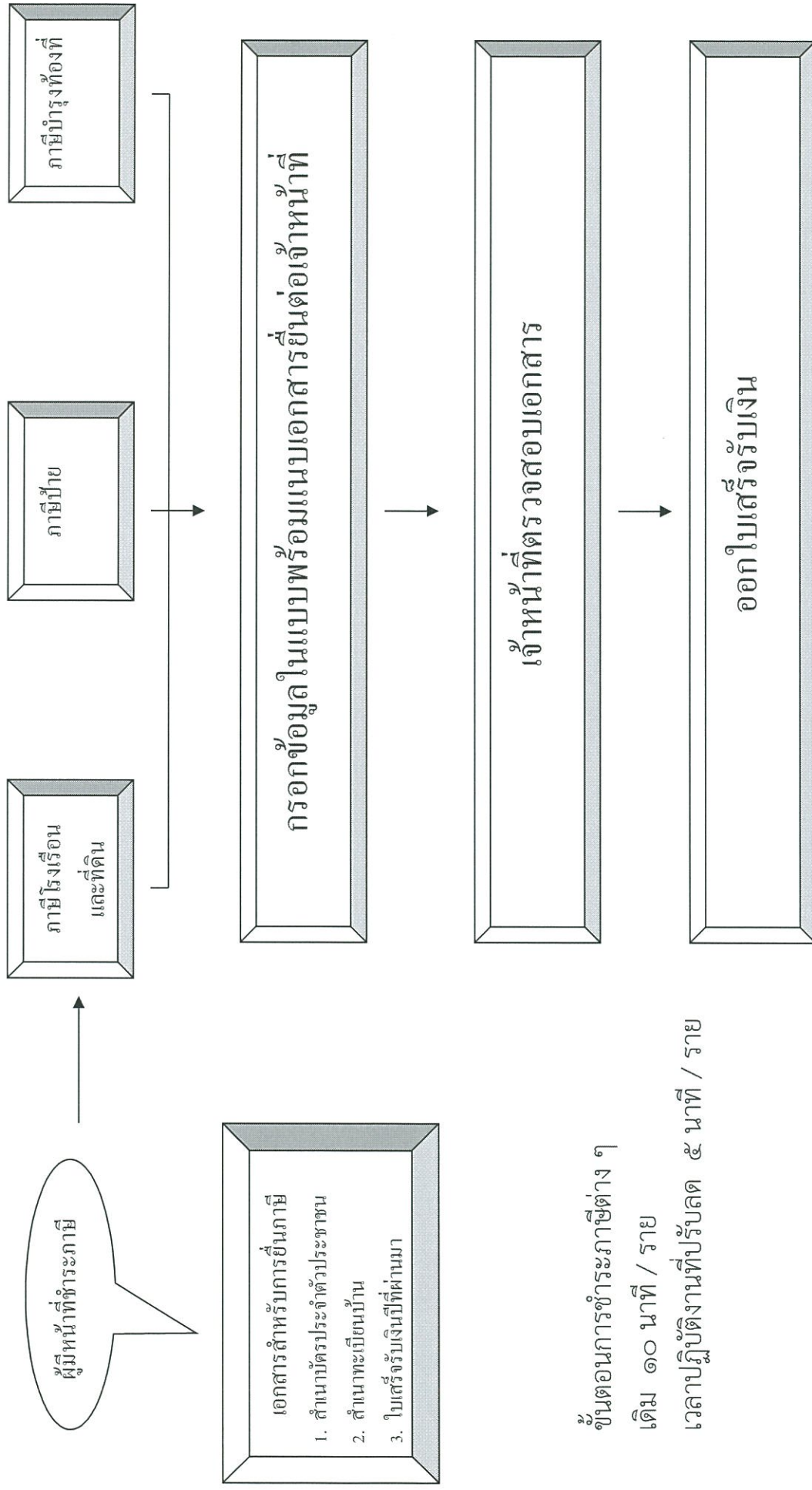
ขั้นตอนการอุทกศาสตร์เพื่อเป็นทางสาธารณะ เดิม ๗ วัน ต่อราย เวลาปฏิบัติงานที่ปรับลด ๕-๖ วันต่อราย

# แผนผังแสดงขั้นตอนและระยะเวลาการปฏิบัติราชการ (การขออนุญาตที่ดินและถมดิน )



ขั้นตอนการขออนุญาตที่ดินและถมดิน ๓ วัน ต่อราย เวลาปฏิบัติงานที่ปรับลด วันต่อราย

# แผนผังแสดงขั้นตอนและระยะเวลาการปฏิบัติราชการ (งานจัดเก็บรายได้)



เอกสารสำหรับการยื่นภาษี

1. สำเนาบัตรประจำตัวประชาชน
2. สำเนาทะเบียนบ้าน
3. ใบเสร็จรับเงินปีที่ผ่านมา

ขั้นตอนการชำระภาษีต่าง ๆ

เดิม ๑๐ นาที / ราย

เวลาปฏิบัติงานที่ปรับลด ๕ นาที / ราย

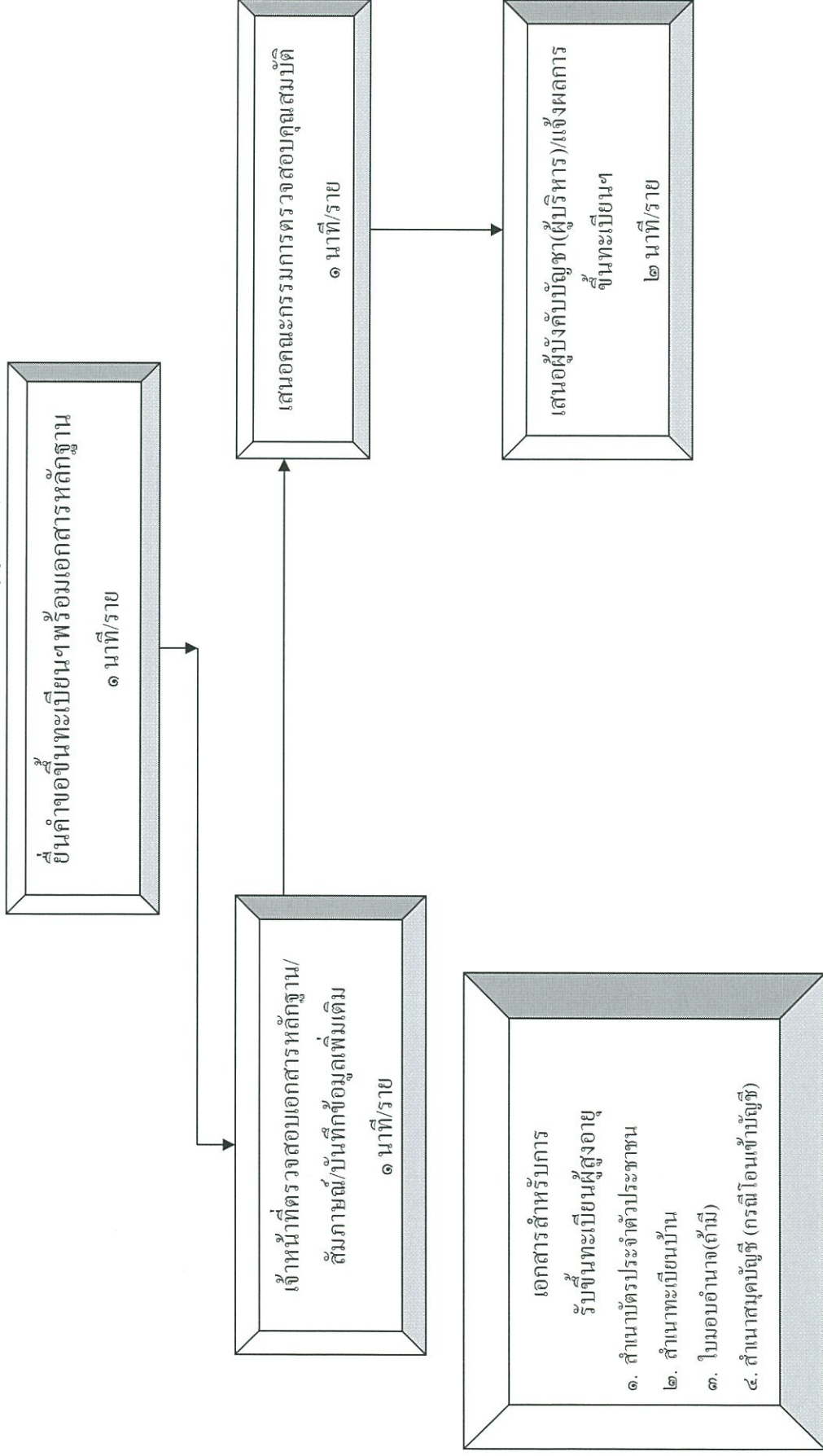
เอกสารแนบท้ายประกาศองค์การบริหารส่วนตำบลนาโพธิ์  
เรื่องการกำหนดระยะเวลาแล้วเสร็จของงานบริการ การขออนุญาต การวินิจฉัยสั่งการของทุกกระบวนการตามข้อแนะนำของ  
กระทรวงมหาดไทย

ที่	กระบวนการ	ระยะเวลาเดิมที่องค์กรปกครองส่วนท้องถิ่นให้บริการ	ระยะเวลาที่ปรับลด
๑	งานรับขึ้นทะเบียนผู้สูงอายุ	๑๐ นาที/ราย	๓- ๕ นาที/ราย
๒	งานรับขึ้นทะเบียนผู้พิการ	๑๐ นาที/ราย	๓- ๕ นาที/ราย
๓	งานเบิกจ่ายเบี้ยยังชีพผู้สูงอายุ	๖ นาที/ราย	๓ นาที/ราย
๔	งานเบิกจ่ายเบี้ยความพิการ	๖ นาที/ราย	๓ นาที/ราย
๕	จัดเก็บภาษีบำรุงท้องที่	๔ นาที/ราย	คงเดิม
๖	จัดเก็บภาษีโรงเรือนและที่ดิน	๕ นาที/ราย	คงเดิม
๗	จัดเก็บภาษีป้าย	๕ นาที/ราย	คงเดิม
๘	จดทะเบียนพาณิชย์	๑๐ นาที/ราย	คงเดิม
๙	งานป้องกันบรรเทาสาธารณภัย	ในทันที	คงเดิม
๑๐	รับเรื่องราวร้องทุกข์	๗ วัน/ราย	คงเดิม
๑๑	การขอข้อมูลข่าวสาร	๕ นาที/ราย	คงเดิม
๑๒	การขออนุญาตประกอบกิจการที่เป็นอันตรายต่อสุขภาพ - ขออนุญาตใหม่/ต่อใบอนุญาต	๒๐ วัน/ราย	คงเดิม
๑๓	การขออนุญาตจัดตั้งตลาด - ขออนุญาตใหม่/ต่อใบอนุญาต	๒๐ วัน/ราย	คงเดิม
๑๔	บริการอินเทอร์เน็ต	๓ นาที/ราย	คงเดิม
๑๕	การช่วยเหลือสาธารณภัย	ในทันที/ราย	คงเดิม
๑๖	อุทิศที่ดินเพื่อเป็นทางสาธารณะ	๕-๖ วัน/ราย	คงเดิม
๑๗	ขออนุญาตก่อสร้างอาคาร	๑๐-๑๓ นาที/ราย	คงเดิม
๑๘	รับแจ้งความเสียหายเพื่อดำเนินการแก้ไข	ทันที	คงเดิม

หมายเหตุ : เริ่มเวลาตั้งแต่ผู้มารับบริการมีเอกสารครบถ้วนถูกต้อง

# แผนผังแสดงขั้นตอนและระยะเวลาการปฏิบัติราชการ

(การรับขึ้นทะเบียนผู้สูงอายุ)



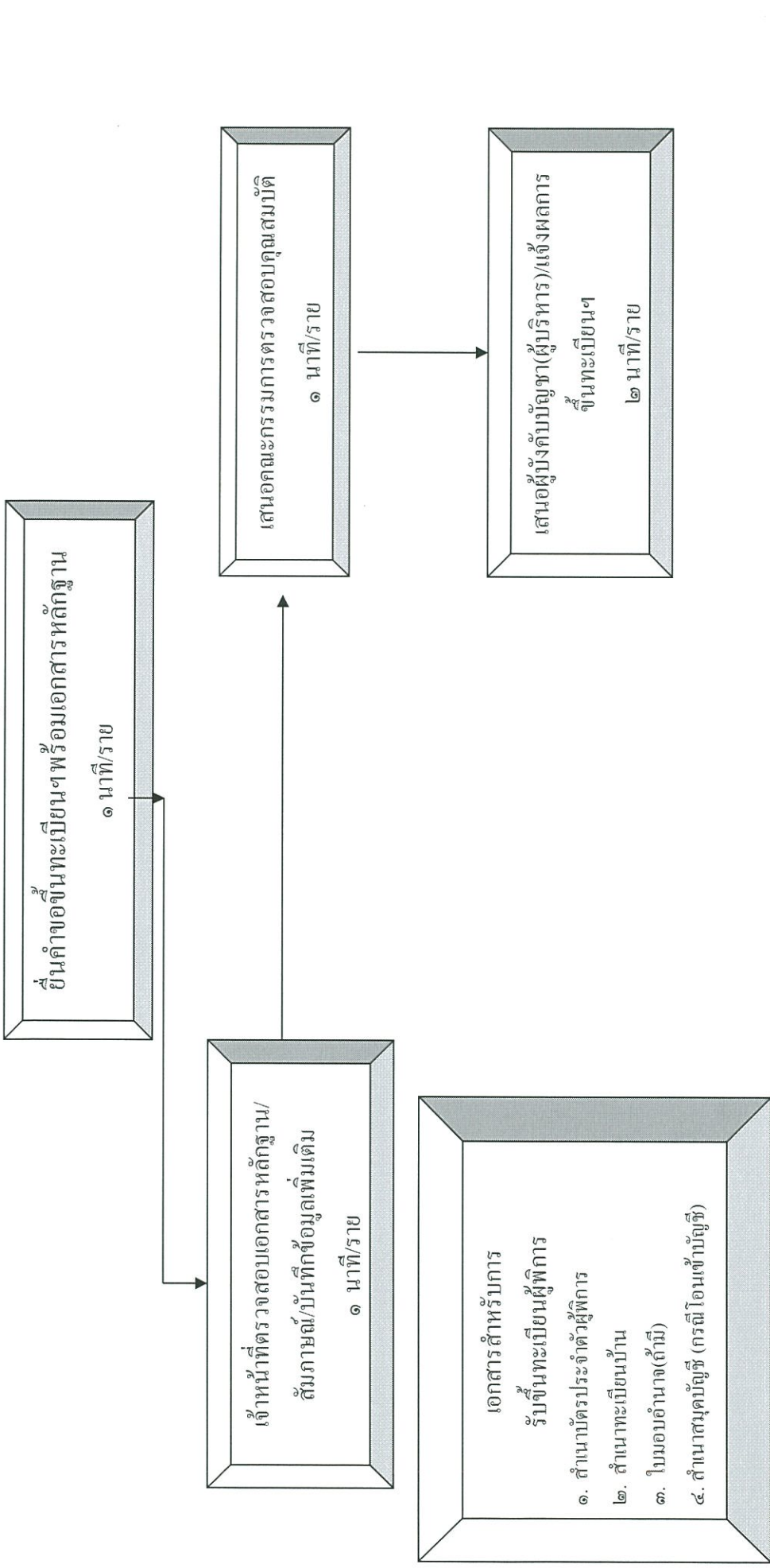
ขั้นตอนการรับขึ้นทะเบียนผู้พิการ เดิม ๑๐ นาที/ราย เวลาปฏิบัติงานที่ปรับลด ๓-๕ นาที/ราย

หมายเหตุ: รับขึ้นทะเบียนภายในวันที่ ๑-๓๐ พฤศจิกายน ๒๕๖๖

เจ้าหน้าที่ที่  
รับขึ้นทะเบียนผู้สูงอายุ

เจ้าหน้าที่ที่  
ได้รับการแต่งตั้ง

# แผนผังแสดงขั้นตอนและระยะเวลาการปฏิบัติราชการ (การรับขึ้นทะเบียนผู้พิการ)



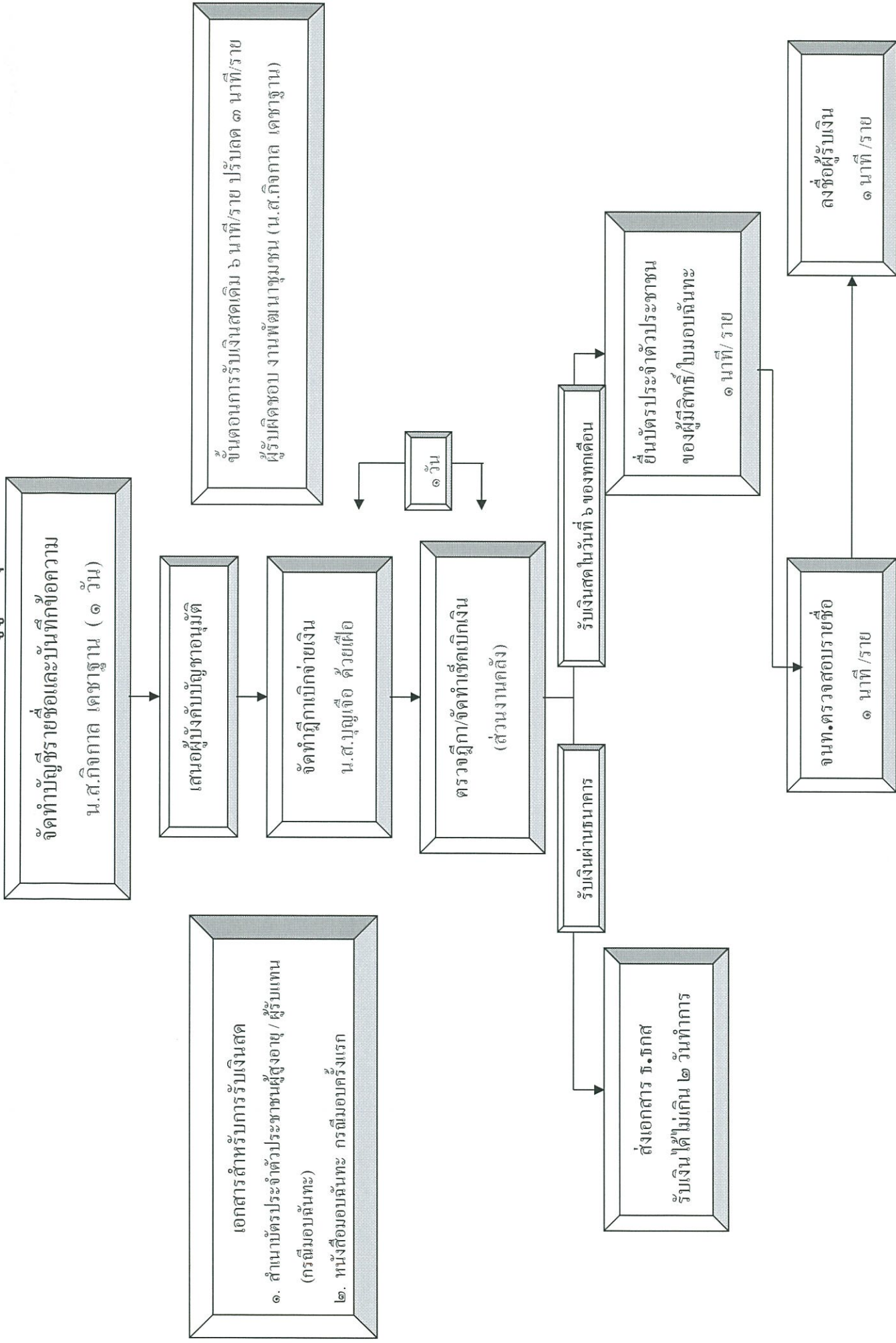
ขั้นตอนการรับขึ้นทะเบียนผู้พิการ เดิม ๑๐ นาที/ราย เวลาปฏิบัติงานที่ปรับลด ๓-๕ นาที/ราย

หมายเหตุ: รับขึ้นทะเบียนภายในวันที่ ๑-๓๐ พฤศจิกายน ๒๕๕๖

เจ้าหน้าที่ได้รับการแต่งตั้ง  
รับขึ้นทะเบียน

# แผนผังแสดงขั้นตอนและระยะเวลาการปฏิบัติราชการ

(การเบิก-จ่ายเบี้ยผู้สูงอายุ)





# แผนผังแสดงขั้นตอนและระยะเวลาการปฏิบัติราชการ

(การเบิก-จ่ายเบี้ยความพิการ)

